

ADWENT

Antyfona do Psalmu Wezwania:

m.: z Antyfonarza Monastycznego, Tynec 1988

VIII  U - wiel - biaj - my Pa - na i Kró - la, / któ - ry do nas przyj - dzie.

SCHEMAT MELODII DO ANTYFON:

m.: ks. Zdzisław Bernat



RESPONSORIA KRÓTKIE:

Responsorium krótkie:

m.: z Antyfonarza Monastycznego, Tynec 1988



Przyjdź, aby nas wy - zwo - lić, * Pa - nie, Bo - że Za - stę - pów.



Okaż nam swoje oblicze, a będziemy zba - wie - ni. Pa - nie, Bo - że Za - stę - pów.



Chwała Ojcu i Synowi i Ducho - wi Świą - te - mu.

Responsorium krótkie:

m.: z Antyfonarza Monastycznego, Tynec 1988



Nad to - bą, Je - ru - za - lem, * Wzej - dzie świa - tłość Pa - na.



I Jego chwała objawi się w to - bie. Wzej - dzie świa - tłość Pa - na.



Chwała Ojcu i Synowi i Ducho - wi Świą - te - mu.

Responsorium krótkie:

m.: z Antyfonarza Monastycznego, Tyniec 1988



O - każ nam, Pa - nie,* Mi - ło - sier - dzie swo - je.



I daj nam swoje zba-wie - nie. Mi - ło - sier - dzie swo - je.



Chwała Ojcu i Synowi i Ducho - wi Świą - te - mu.

NARODZENIE PAŃSKIE

ANTYFONA DO PSALMU WEZWANIA:

m.: s. Maria Bujalska



Chry-stus nam się na - ro - dził, u - wiel-biaj - my Wcie - lo - ne Sło - wo.

SCHEMAT MELODII DO ANTYFON:

m.: ks. Zdzisław Bernat



RESPONSORIA KRÓTKIE:

m.: s. M. Bujalska PDDM



Chwała Ojcu i Sy-no - wi i Ducho - - wi Świą-te - mu.

WIELKI POST

ANTYFONA DO PSALMU WEZWANIA:

m. Benedyktyni, Tyniec

Slu-chaj-cie gło - su Pa - na, ot-wórz-cie ser - ca na Je - go wo - ła - nie.

SCHEMAT MELODII DO ANTYFON:

m.: ks. Zdzisław Bernat

RESPONSORIA KRÓTKIE:

Responsorium krótkie

m.: z Wyboru melodii do Liturgii Godzin. Kraków 2010

Wo - łam do Pa - na: * Zmi - łuj się na - de mną.
Ulecz moją duszę, bo zgrzeszyłem przeciw To - bie. Zmi - łuj się na - de mną.
Chwała Ojcu i Sy - - no - wi i Duchowi Świę - - - te - mu.

Responsorium krótkie

m.: z Wyboru melodii do Liturgii Godzin. Kraków 2010

Jałmużna uwal - nia od śmier - ci. * Ona oczyszcza z ka - żde-go grze - chu.
Woda gasi płonący ogień, a grzechy gładzi jał - mu - żna.
Chwała Ojcu i Sy - no - wi i Duchowi Świę - te - mu.

Responsorium krótkie

m.: z Wyboru melodii do Liturgii Godzin. Kraków 2010

Wejrzyj, Panie, i zmiłuj się nad na - mi, * Bo zgrzeszyli - śmy prze - ciw To - bie.
Wysłuchaj, Chryste, naszego wo - - - ła - nia.
Chwała Ojcu i Sy - no - wi i Duchowi Świę - te - mu.

WIELKANOC

ANTYFONA DO PSALMU WEZWANIA:

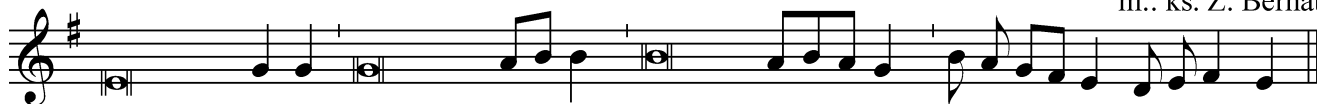
m.: z *Antyfonarza Monastycznego*, Tyniec 1988



Chry-stus praw-dzi-wie zmar-tych - wstał, Al - le - lu - ja!

SCHEMAT MELODII DO ANTYFON:

m.: ks. Z. Bernat



Al-le-lu - ja, Al-le-lu - ja.

RESPONSORIA KRÓTKIE:

m.: z *Antyfonarza Monastycznego*, Tyniec 1988



Al-le - lu-ja, al-le - lu - ja.



Chwa-ła Oj - cu i Sy-no - wi i Du-cho-wi świę-te - mu.

OKRES W CIĄGU ROKU

ANTYFONA DO PSALMU WEZWANIA:

m.: z *Wyboru melodii do Liturii Godzin*. Kraków 2010



SCHEMAT MELODII DO ANTYFON:

schemat melodii antyfon:

m.: ks. Z. Bernat



m.: ks. Ireneusz Pawlak

Ant. Magn.



m.: ks. Ireneusz Pawlak

Ant. do kantyku Maryi



RESPONSORIA KRÓTKIE:

m.: greg.



Chwa-ła Oj - cu i Sy - no - wi i Du-cho-wi Śię - te - mu.

m.: Wybór melodii do Liturgii Godzin, Kraków 2010



Chwa ła Oj-cu ...

lub:



Chwa ła Oj-cu ...

MELODIA DO RESPANSORIUM Z TEKSTÓW O NMP:

Responsorium:

m.: s. Maria Bujalska PDDM



Chwa-ła Oj - cu i Sy - no - wi i Du - cho - wi Świą - te - mu.

Ojcze nasz

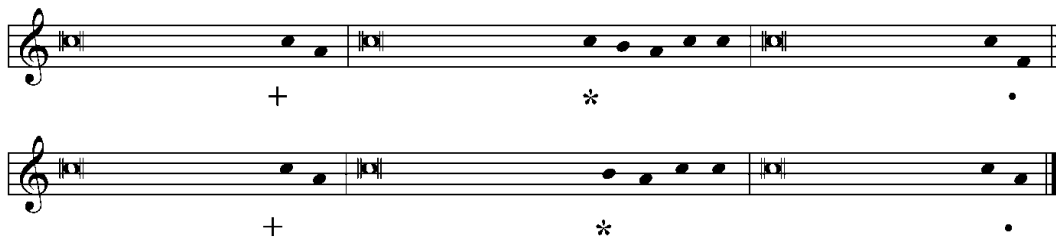
mel. mozarabska



Ojcze nasz, któ - ryś jest w nie - bie, święć się i - mię Two - je,
przyjdź Kró - le - stwo Two - je, bądź wo - la Two - ja jako w niebie tak i na zie - mi.
Chleba naszego po - wsze - dzie - go daj nam dzi - siaj.
I odpuść nam na - sze - wi - ny, jako i my odpuszczamy naszym wi - no - waj - com.
I nie wódz nas na po - ku - sze - nie, ale nas zbaw o - de zle - go.

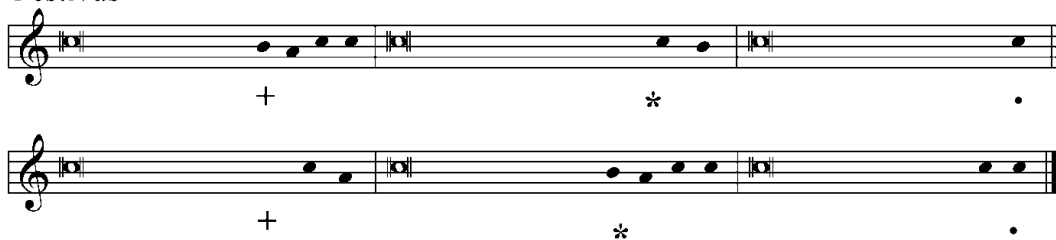
ORACJE

Feriale



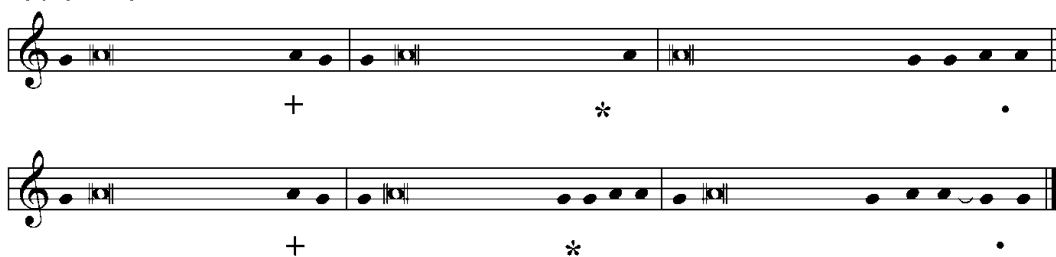
+ * .

Festivus



+ * .

Solemnis



+ * .

Przez naszego Pana Jezusa Chrystusa, Twójego Syna, †
który z Tobą żyje i króluje w jedności Ducha Świętego, *
Bóg, przez wszystkie wieki wieków. Amen.